

Banddoorlaatfilters 0,8-30 met UHF

PA3ECT-Ruwe vertaling uit het Russisch, kan fouten bevatten

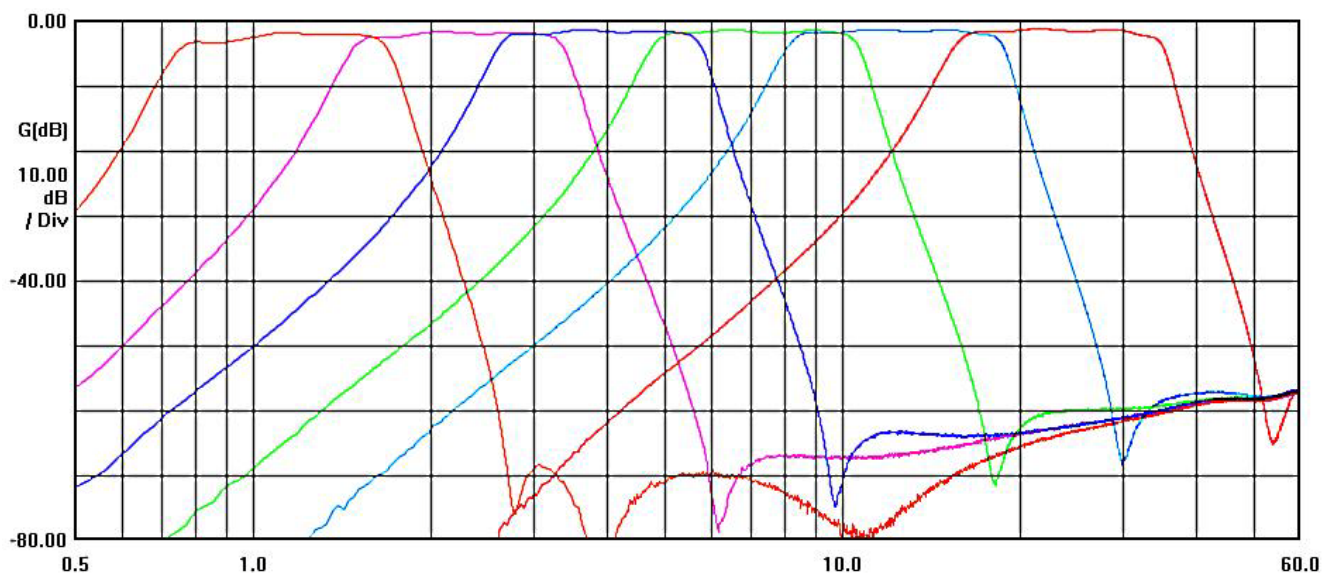
Belangrijkste kenmerken:

Voeding: 9-12 VDC
Stroomverbruik,
Met uitgeschakelde pre gain: 60 mA
Met de ingeschakelde pre gain: 105 mA
Het bereik van de overlappende set filters: 0,8-30 MHz
Aantal filters: 6
Pre Gain: 10 dB
Demping in de doorlaatband van niet meer dan 2 dB
De verzwakking in de retentie band * ten minste 55 dB
Nominale impedantie bron tot de belasting: 50 ohm
Afmetingen: 70x50x20 mm
Scope: CCI, SDR, UP-CONVERSION



* Demping band ingericht voor een drievoudige frequentie - eerst

side-channel ontvangst in de GVI en de SDR, het centrum filter doorlaatband.



Het bereik van banddoorlaatfilters met UHF 0,8-30

Pin functie en connectors:

XP1

Code range en macht		
1	ingang	+ 9-12 VDC
2	ingang	Band 3
3	ingang	Band 2
4	ingang	Band 1
5	ingang	Band 0
6	algemeen	GND

XP2

1		In RX / Uit TX RF
2	algemeen	GND

XP3

1		inTX / uit RX RF
2	algemeen	GND

XP4

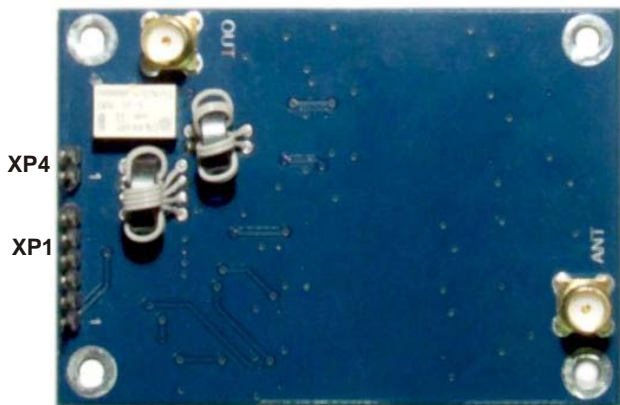
1	ingang	SBV,+5...12 V_in., 0 V_uit.
2	algemeen	GND

codes ranges

Cutoff MHz	ingangen			
	Band 3	Band 2	Band 1	Band 0
0,8-1,7	H	L	L	H
1,7-3,0	L	L	L	L
3,0-5,4	L	L	L	H
5,4-9,5	L	L	H	L
9,5-17	L	L	H	H
	L	H	L	L
17-30	L	H	L	H
	L	H	H	L
	L	H	H	H
	H	L	L	L

* L 0-1,7 V; H 3,3-5 V;

XP3



XP2

